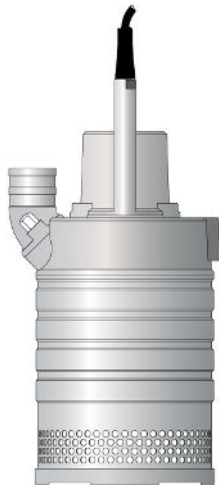




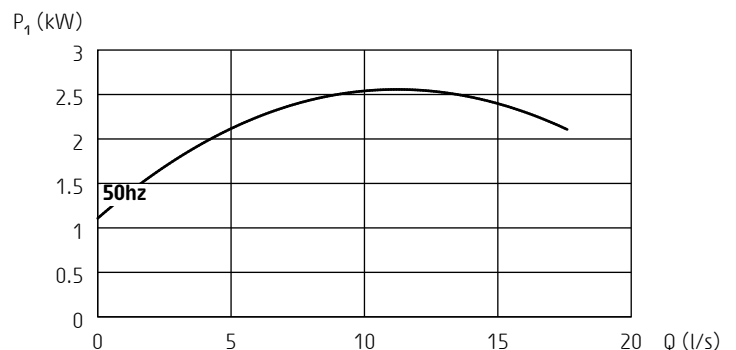
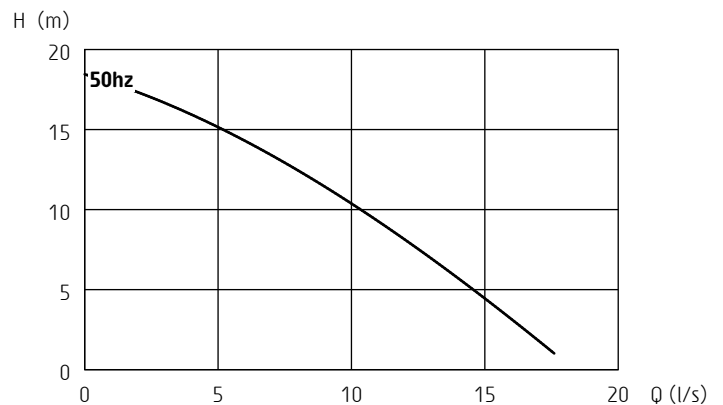
Minette Inox

Bomba de achique sumergible eléctrica



50 Hz	Minette Inox
Conexión de descarga	3"
Potencia nominal P_2 [kW]	2.0
Potencia máxima absorbida P_1 [kW]	2.6
Velocidad del eje [r.p.m.]	2715
Corriente a 230V	7,7 A
Corriente a 400V	4,4 A
Corriente a 500V	3,4 A
Paso de sólidos D	7,5
Altura [mm]	535
Ancho [mm]	300
Peso [kg]	44

Otras tensiones bajo pedido



ISO 9906/A

Descripción general

Bomba sumergible eléctrica para drenaje, fabricada en acero inoxidable a prueba de ácidos. Para minas, plantas eléctricas y otras industrias que manejan aguas y lodos corrosivos.

Clasificación

Bomba sumergible eléctrica para drenaje
Protección: IP 68

Motor eléctrico

Motor trifásica tipo jaula de ardilla
Clase de aislamiento: F (IEC 85)

Protección del motor

Control de la secuencia de fases, guardafases, protección térmica (= sistema SMART), válvula de aireación

Cable - SubCab 20 m (66 ft)

50 Hz 230 - 500V: 4G2.5mm²
60 Hz 230 - 575V: AWG12/4

Limitaciones

Máxima sumersión: 20 m (66 ft)
Máxima temperatura del líquido: 40 °C (104 °F)
Rango de pH: 2 - 10
Densidad máxima del líquido: 1100 kg/m³ (68 lbs/ft³)

Sellos/cierres mecánicos

Sello mecánico doble con compartimento de aceite entre los sellos
Material sello inferior: carburo de silicio - carburo de silicio
Material sello superior: carbón - carburo de silicio

Rodamientos

Rodamiento de bolas C3

Conexión de descarga

3" manguera, BSP o NPT

Materiales

Piezas fundidas: Acero inoxidable (EN 10283-1.4412-ASTM CF-8M)
Carcasa: Acero inoxidable (EN 10088-3-1.4436-AISI 316L)
Eje de motor: Acero inoxidable (EN 10088-3-1.4460-AISI 329)
Impulsor: Acero inoxidable (EN 10283-1.4412-ASTM CF-8M)
Difusores: Goma nitrílica
Tornillos / tuercas: Acero inoxidable (A4)
O-ringes: Viton

Accesorios

Ánodos de zinc